

BAYAZ

WALL TILES



BAYAZ BLANCO / GRIS / GRIS MOSAIC

BEE

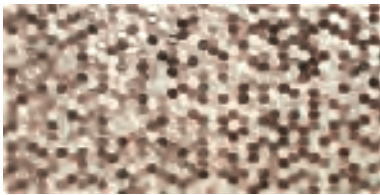
25x50
9,8" x 19,6"



REVESTIMIENTO



BEE Beige
25x50 · 9,8" x 19,6"
RR0202



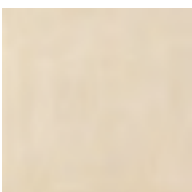
BEE Marron
25x50 · 9,8" x 19,6"
RR0202



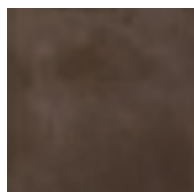
Decorado BEE
25x50 · 9,8" x 19,6"

BASIC 33,3 x 33,3 / 13" x 13"

PAVIMENTO COORDINADO / COORDINATED FLOOR TILES



BASIC Crema
PR0502



BASIC Marrón
PR0502



BASIC Blanco
PR0502



CARACTERÍSTICAS TÉCNICAS

Resistencia a los productos de limpieza:

Clase A = Cuando aparentemente, no ha sufrido cambios en la superficie.

Clase B = Cuando los efectos del desgaste no son muy notables o evidentes.

Clase C = Cuando los efectos del desgaste son evidentes con desgaste parcial o total en diferentes zonas.

Resistencia a los ácidos y las bases:

Clase A = Cuando aparentemente, no ha sufrido cambios en la superficie.

Clase B = Cuando los efectos del desgaste no son muy notables o evidentes.

Clase C = Cuando los efectos del desgaste son evidentes con desgaste parcial o total en diferentes zonas.

Resistencia a las manchas:

5= Mancha eliminada con agua.

4= Mancha eliminada con agente limpiador débil.

3= Mancha eliminada con agente limpiador fuerte y métodos mecánicos.

2=Mancha eliminada con disolventes.

1=Mancha persistente.

Los colores de las piezas pueden presentar ligeras diferencias respecto a los originales.

Alaplana se reserva el derecho a modificar y/o suprimir los modelos expuestos en este catálogo.

Gres Porcelánico y Gres espesorado: Uso recomendado para corte de piezas con máquina de agua.

TECHNICAL FEATURES

Resistance to cleaning products:

Class A= When the tile has undergone no apparent surface changes.

Class B= When the effects of the aggression are not very noticeable.

Class C= When there are evident effects of the attack, with total or partial loss of the original surface.

Resistance to Acids and alkalis:

Class A= When the tile has undergone no apparent surface changes.

Class B= When the effects of the aggression are not very noticeable.

Class C= When there are evident effects of the attack, with total or partial loss of the original surface.

Resistance to Stains:

5= Stain disappears with water.

4= Stain disappears with low concentrated cleaning product.

3= Stain disappears with high concentrated cleaning product.

2= Stain disappears with cleaning product and mechanical assistance.

1= Stain remains.

Colours of the tiles may vary in relation to the originals.

Alaplana reserves the right to modify and/or cancel some items/series presented in this catalogue.

Porcelain tiles and thick glazed tiles: To be cutted with water-jet cutter.

REVESTIMIENTO GRUPO BIII / wall tiles · wand fliesen · revêtement mur · rivestimento		norma de ensayo
Absorción de agua / Water absorption	>10%	UNE-EN-ISO 10545-3
Resistencia al cuarteo / Cracking resistance	A	UNE-EN-ISO 10545-11
Resistencia a ácidos / Acid resistance	GHA	UNE-EN-ISO 10545-13
Resistencia a bases / Alkaline resistance	GHA	UNE-EN-ISO 10545-13
Resistencia a manchas / Stain resistance	5	UNE-EN-ISO 10545-14

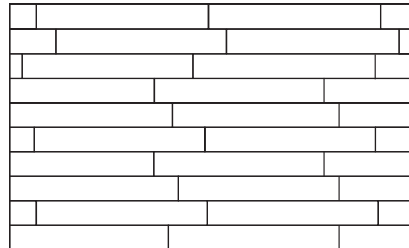
PAVIMENTO GRES GRUPO BIIa / gres floor tiles · boden fliesen · revêtement sol en gres · pavimento gres		norma de ensayo
Absorción de agua / Water absorption	3-6%	UNE-EN-ISO 10545-3
Resistencia al cuarteo / Cracking resistance	R	UNE-EN-ISO 10545-11
Resistencia a la abrasión / Resistance to surface abrasion	Consultar según modelo	UNE-EN-ISO 10545-7
Resistencia prod. limpieza / Resistance to cleaning prod.	GA	UNE-EN-ISO 10545-13
Resistencia a ácidos / Acid resistance	GHA	UNE-EN-ISO 10545-13
Resistencia a bases / Alkaline resistance	GHA	UNE-EN-ISO 10545-13
Resistencia a manchas / Stain resistance	5	UNE-EN-ISO 10545-14

PAVIMENTO GRES ESPESORADO GRUPO BIIb / glazed thick floor tiles · überstärke plasiertes boden platten · gres émaillé épaisi · gres smaltatto spessoratto		norma de ensayo
Absorción de agua / Water absorption	0,5-3,0%	UNE-EN-ISO 10545-3
Resistencia al cuarteo / Cracking resistance	R	UNE-EN-ISO 10545-11
Resistencia a la abrasión / Resistance to surface abrasion	Consultar según modelo	UNE-EN-ISO 10545-7
Resistencia prod. limpieza / Resistance to cleaning prod.	GA	UNE-EN-ISO 10545-13
Resistencia a ácidos / Acid resistance	GHA	UNE-EN-ISO 10545-13
Resistencia a bases / Alkaline resistance	GHA	UNE-EN-ISO 10545-13
Resistencia a manchas / Stain resistance	5	UNE-EN-ISO 10545-14
Resistencia al hielo / Frost resistance	R	UNE-EN-ISO 10545-12
Resistencia al rayado / Scratch resistance	5-7	EN 101

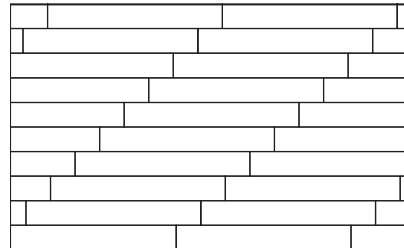
PAVIMENTO PORCELÁNICO ESMALTADO GRUPO BIIa / glazed porcelain tiles · glasiertes feinsteinzeug · gres cérame émaillé · porcellanato smaltatto		norma de ensayo
Absorción de agua / Water absorption	<0,5%	UNE-EN-ISO 10545-3
Resistencia al cuarteo / Cracking resistance	R	UNE-EN-ISO 10545-11
Resistencia a la abrasión / Resistance to surface abrasion	Consultar según modelo	UNE-EN-ISO 10545-7
Resistencia prod. limpieza / Resistance to cleaning prod.	GA	UNE-EN-ISO 10545-13
Resistencia a ácidos / Acid resistance	GHA	UNE-EN-ISO 10545-13
Resistencia a bases / Alkaline resistance	GHA	UNE-EN-ISO 10545-13
Resistencia a manchas / Stain resistance	5	UNE-EN-ISO 10545-14
Resistencia al hielo / Frost resistance	R	UNE-EN-ISO 10545-12
Resistencia al rayado / Scratch resistance	5-8	EN 101

CONSEJOS DE COLOCACIÓN PARA PRODUCTOS RECTANGULARES

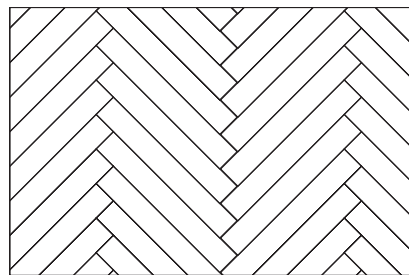
Para una correcta colocación del material y para explotar estéticamente la belleza del producto, Alaplana Cerámica propone las siguientes colocaciones para los formatos 23'3x120 y 22'77x208'1, con una traba NO superior al 20% del lado de mayor longitud. La empresa declina toda responsabilidad en caso de la no observancia de esta nota.



Colocación trabada (hasta 12cm.)



Colocación regular (separación máxima 12cm.)



Colocación en espiga 45°

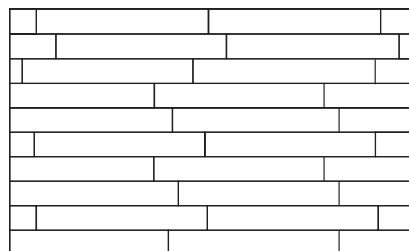


NO RECOMENDADO

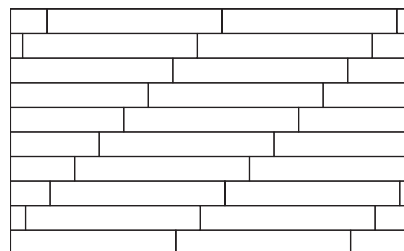
Colocación regular a Media Pieza
(no aconsejable)

PLACEMENT TIPS OF RECTANGULAR PRODUCTS

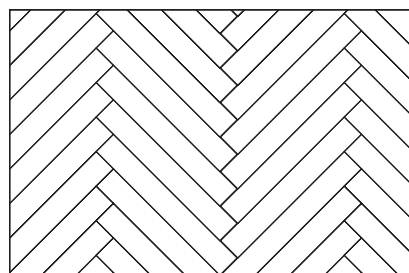
In order to have a correct and aesthetic installation of the tiles, Alaplana Cerámica proposes the following installation mappings for the sizes 23,3x120 and 2x209. Do not brick bond the 23x120 and 23,5x209 sizes more than a 20% on the long side. Our company will decline any liability if this recommendation is not being followed.



Brick bond installation (up to 20%)



Standard installation (up to 20%)



Herring bone installation 45°



NOT RECOMMENDED

Brick bond installation 50%
(NOT RECOMMENDABLE)

PACKING LIST

EMBALAJE

		PALET NORMAL										
		Formato	Pzas/Cj	M2/Cj	Kg/Cj	Pzs/m2	Kg/m2	Altura	Pzas/Pal	Cjas/Pal	M2/Pal	Kg/Pal
REVESTIMIENTO CERÁMICO	WALL TILES	20X60	13	1,56	22,50	8,33	14,42	90	832	64	99,84	1.455,00
		25X40	16	1,60	25,42	10,00	15,89	110	1.024	64	102,40	1.640,00
		25X40 - Piedras	16	1,60	24,69	10,00	15,43	110	1.024	64	102,40	1.610,00
		25X50	13	1,63	26,04	8,00	16,03	110	832	64	104,00	1.680,00
		25X50 Relieves	11	1,38	24,48	8,00	17,80	110	704	64	88,00	1.580,00
		25X50 Relieves	12	1,50	24,48	8,00	16,32	110	768	64	96,00	1.580,00
		25X75	7	1,31	24,44	5,33	18,62	85	315	45	59,06	1.120,00
PAVIMENTO GRES	FLOOR TILES	33.3X33.3	13	1,45	24,78	8,97	17,11	77	702	54	78,22	1.360,00
		33.6X33.6 ESP.	10	1,12	22,28	8,85	19,86	77	540	54	60,62	1.230,00
		33.33X33.33 ESP. ANTIHIELO	9	1,00	22,17	9,00	22,17	77	486	54	54,00	1.220,00
		45X45	7	1,42	25,38	4,93	17,88	100	448	64	90,88	1.650,00
		45X45 - Relieves	7	1,42	24,71	4,93	17,40	100	448	64	90,88	1.605,00
		20,5X61,5	9	1,13	21,25	7,93	18,73	92	576	64	72,62	1.380,00
		24X95	6	1,37	31,39	4,39	22,95	82	336	56	76,81	1.790,00

		EUROPALET										
		Formato	Pzas/Cj	M2/Cj	Kg/Cj	Pzas/m2	Kg/m2	Altura	Pzas/Pal	Cjas/Pal	M2/Pal	Kg/Pal
REVESTIMIENTO CERÁMICO	WALL TILES	20X60	13	1,56	22,50	8,33	14,42	93	624	48	74,88	1.100,00
		25X40	16	1,60	25,42	10,00	15,89	113	768	48	76,80	1.240,00
		25X40 - Piedras	15	1,50	24,69	10,00	16,46	113	768	48	76,80	1.205,00
		25X50	13	1,63	26,04	8,00	16,03	113	624	48	78,00	1.270,00
		25X50 Relieves	11	1,38	24,48	8,00	17,80	113	528	48	66,00	1.195,00
		25X50 Relieves	12	1,50	24,48	8,00	16,32	113	576	48	72,00	1.195,00
		25X75	7	1,31	24,44	5,33	18,62	88	315	45	59,06	1.120,00
PAVIMENTO GRES	FLOOR TILES	33.3X33.3	13	1,45	24,78	8,97	17,11	80	598	46	66,63	1.160,00
		33.6X33.6 ESP.	10	1,12	22,28	8,85	19,86	80	460	46	51,62	1.045,00
		33.33X33.33 ESP. ANTIHIELO	9	1,00	22,17	9,00	22,17	80	414	46	46,00	1.040,00
		45X45	7	1,42	25,38	4,93	17,88	103	364	52	73,84	1.340,00
		45X45 - Relieves	7	1,42	24,71	4,93	17,40	103	364	52	73,84	1.305,00
		20,5X61,5	9	1,13	21,25	7,93	18,73	95	576	64	72,62	1.380,00
		24X95	6	1,37	31,39	4,39	22,95	85	216	36	49,25	1.150,00
PORCELÁNICO	PORCELAIN TILES	15X90	9	1,22	23,33	7,41	19,20	73	432	48	58,32	1.140,00
		23X120	4	1,12	22,96	3,58	20,53	83	216	54	60,39	1.260,00
		45X45	7	1,42	25,10	4,93	17,67	103	364	52	73,84	1.325,00
		30X60	7	1,26	22,92	5,56	18,19	73	336	48	60,48	1.120,00
		60X60	4	1,44	30,83	2,78	21,41	73	144	36	51,84	1.130,00
		37X75	4	1,11	22,50	3,60	20,27	88	216	54	59,94	1.235,00
		75x75	2	1,13	23,75	1,77	21,02	88	96	48	54,00	1.160,00
		75X75 RC	2	1,09	22,91	1,83	21,02	87	96	48	52,32	1.120,00
		50X100	2	1,00	20,21	2,00	20,21	63	108	54	54,00	1.110,00
		22,7X208,1 RC	2	0,945	20,95	2,11	22,17	81	120	60	56,70	1.290,00