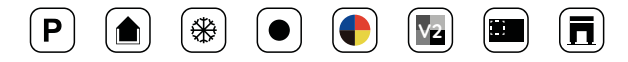




PORCELÁNICO: 23X120 | CEIBA BLANCO.

CEIBA	Formatos Sizes Formats	Espesor Thickness Épaisseur	Lienzo Random Patterns Motifs aléatoires	Instalación con cuñas autonivelantes Installation with self-leveling wedges Installation avec des cales auto-nivelantes	Modelo Model Modèle	Antideslizante Antislip Rate Antidérapant	Relieve Textured Texturé	Efecto Brillo Gloss Effect Effet Brillant
	23 X 120 / 9" X 48"	11	•	•	Ceiba Ceiba Groove	- •	- •	• -
15 X 90 / 6" X 36"	9	•	•					

CEIBA



CEIBA BLANCO 23120N1
23 X 120 / 9" X 48"



CEIBA GROOVE BLANCO 23120N2
23 X 120 / 9" X 48"



CEIBA BLANCO 1590N
15 X 90 / 6" X 36"



CEIBA GROOVE BLANCO 1590RD
15 X 90 / 6" X 36"



CEIBA GRIS 23120N1
23 X 120 / 9" X 48"



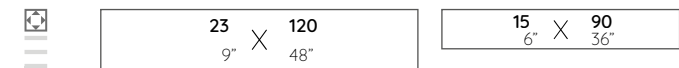
CEIBA GROOVE GRIS 23120N2
23 X 120 / 9" X 48"



CEIBA GRIS 1590N
15 X 90 / 6" X 36"



CEIBA GROOVE GRIS 1590RD
15 X 90 / 6" X 36"





CEIBA WENGUÉ 23120N1
23 X 120 / 9" X 48"



CEIBA GROOVE WENGUÉ 23120N2
23 X 120 / 9" X 48"



CEIBA WENGUÉ 1590N
15 X 90 / 6" X 36"



CEIBA GROOVE WENGUÉ 1590RD
15 X 90 / 6" X 36"



CEIBA MARENGO 23120N1
23 X 120 / 9" X 48"



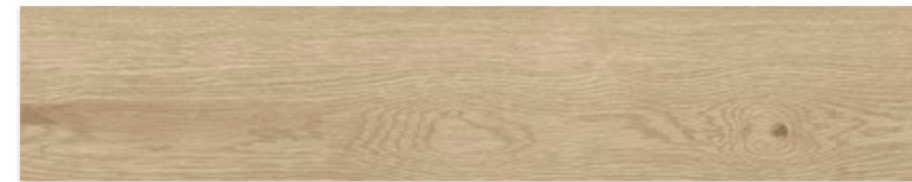
CEIBA GROOVE MARENGO 23120N2
23 X 120 / 9" X 48"



CEIBA MARENGO 1590N
15 X 90 / 6" X 36"



CEIBA GROOVE MARENGO 1590RD
15 X 90 / 6" X 36"



CEIBA ROBLE 23120N1
23 X 120 / 9" X 48"



CEIBA GROOVE ROBLE 23120N2
23 X 120 / 9" X 48"



CEIBA ROBLE 1590N
15 X 90 / 6" X 36"

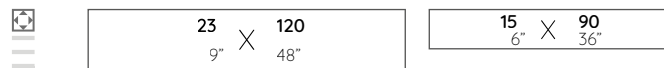


CEIBA GROOVE ROBLE 1590RD
15 X 90 / 6" X 36"

CEIBA	Formatos Sizes Formats	Espesor Thickness Epaisseur	Lienzo Random Patterns Motifs aléatoires	Instalación con cuñas autonivelantes Installation with self-leveling wedges Installation avec des cales auto-nivelantes	Modelo Model Modèle	Antideslizante Antislip Rate Antidérapant	Relieve Textured Texturé	Efecto Brillo Gloss Effect Effet Brillant
	23 X 120 / 9" X 48"	11	•	•	Ceiba Ceiba Groove	- •	- •	• -
15 X 90 / 6" X 36"	9	•	•					



PORCELÁNICO: 23X120 | CEIBA GROOVE ROBLE.



ESPECIFICACIONES TÉCNICAS

TECHNICAL SPECIFICATIONS · CHARACTERISTIQUES TECHNIQUES · TECHNISCHE EIGENSCHAFTEN

NORMA STANDARD NORME NORMWERT	PROPIEDAD PROPERTY PROPRIÉTÉ EIGENSCHAFT	GRUPO GROUP GROUPE GRUPPE	BIIa ^[1]	GRUPO GROUP GROUPE GRUPPE	BIII ^[2]	GRUPO GROUP GROUPE GRUPPE	BIa ^[3]
ISO 10545-2	ORTOGONALIDAD ORTHOGONALITY ORTHOGONALITÉ RECHTWINKLIGKEIT	±0,6%	✓	±0,3%	✓	±0,6%	✓
	ESPESOR THICKNESS ÉPAISSEUR STÄRKE	±5%	✓	±10%	✓	±5%	✓
	CURVATURA CENTRAL CENTRAL BEND CENTRAL PLIEZ ZENTRAL BEND	±0,5%	✓	+0,5%/-0,3%	✓	±0,5%	✓
	CURVATURA LATERAL SIDE BEND CÔTÉ PLIEZ SEITEN BEND	±0,5%	✓	+0,5%/-0,3%	✓	±0,5%	✓
	ALABEO WARP CHAÎNE VERWERFUN	±0,5%	✓	±0,5%	✓	±0,5%	✓
	LONGITUD Y ANCHURA LENGTH AND WIDTH LONGUEUR ET LARGEUR LÄNGE UND BREITE	±0,6%	✓	+0,6%/-0,3%	✓	±0,6%	✓
ISO 10545-3/4/6/8/9/12	PROPIEDADES FÍSICAS PHYSICAL PROPERTIES CHARATÉRISTIQUES PHYSIQUES PHYSIK EIGENSCHAFTEN						
	ABSORCIÓN DE AGUA WATER ABSORTION ABSORPTION DE L'EAU WASSERAUFNAHME	>3% y ≤6%	✓	>10%	✓	≤0,5%	✓
	RESISTENCIA A LA FLEXIÓN FLEXURAL STRENGTH RESISTANCE À LA FLEXION BIEGEZUGFESTIGKEIT	≥22N/mm ²	✓	≥15N/mm ²	✓	≥35N/mm ²	✓
	RESISTENCIA A LA HÉLADA FROST RESISTANCE RÉSISTANCE AU GEL FROSTSICHERFESTIGKEIT	NO EXIGIDO NOT REQUIRED	-	NO EXIGIDO NOT REQUIRED	-	EXIGIDO REQUIRED	✓
	RESISTENCIA ABRASION PROFUNDA DEEP ABRASION RESISTANCE RÉSISTANCE À L'ABRASION ABRIEBFESTIGKEIT	MAX. 345mm ²	✓	NO EXIGIDO NOT REQUIRED	-	MAX. 175mm ²	✓
	COEF. DE DILATACIÓN TÉRMICA LINEAL LINEAL THERMAL-EXPANSION DILATATION THERMIQUE LINEAIRE WÄRMEAUSSDEHNUNGSKOEFFIZIENT	NO EXIGIDO NOT REQUIRED	-	NO EXIGIDO NOT REQUIRED	-	NO EXIGIDO NOT REQUIRED	-
	RESISTENCIA AL CUARTEO RESISTANCE TO CRACKING RÉSISTANCE À LA FISSURATION RISSFESTIGKEIT	NINGÚN DAÑO ANY DAMAGE	✓	NINGÚN DAÑO ANY DAMAGE	✓	NINGÚN DAÑO ANY DAMAGE	✓
	RESISTENCIA AL CHOQUE TÉRMICO THERMAL SHOCK RÉSISTANCE AU CHOC THERMIQUE HITZESCHÖCKFESTIGKEIT					NINGÚN DAÑO ANY DAMAGE	✓
RESISTENCIA AL CUARTEO BREAKING RESISTANCE RÉSISTANCE À LA FISSURATION RISSFESTIGKEIT	≥1100N	✓	≥600N	✓	≥1300N	✓	
ISO 10545-13/14	RESISTENCIA QUÍMICA CHEMICAL RESISTANCE RÉSISTANCE CHIMIQUE CHEMIEFESTIGKEIT						
	ALTA CONCENTRACIÓN ÁCIDOS Y ALCALIS HIGH ACID AND ALKALI CONCENTRATION HAUTE CONCENTRATION ACIDES ET ALCALIS HOHEKONZENTRATION SÄUREN UND ALKALIEN	NO EXIGIDO NOT REQUIRED	-	NO EXIGIDO NOT REQUIRED	-	NO EXIGIDO NOT REQUIRED	-
	BAJA CONCENTRACIÓN ÁCIDOS Y ALCALIS LOW ACID AND ALKALI CONCENTRATION FAIBLE CONCENTRATION ACIDES ET ALCALIS NIEDRIGKONZENTRATION SÄUREN UND ALKALIEN	NO EXIGIDO NOT REQUIRED	-	NO EXIGIDO NOT REQUIRED	-	NO EXIGIDO NOT REQUIRED	-
	RESISTENCIA A PRODUCTOS DE LIMPIEZA RESISTANCE TO CLEANING PRODUCTS RÉSISTANCE AUX PRODUITS DE NETTOYAGE REINIGUNSPRODUKTE FESTIGKEIT	MIN. CLASE GB MIN. CLASS GB	✓	MIN. CLASE GB MIN. CLASS GB	✓	MIN. CLASE GB MIN. CLASS GB	✓
	ADITIVOS PARA AGUAS DE PISCINAS WATER ADDITIVES FOR POOLS ADDITIFS D'EAU POUR PISCINES SCHWIMMBAD ZUSATZSTOFF	MIN. CLASE GB MIN. CLASS GB	✓	MIN. CLASE GB MIN. CLASS GB	✓	MIN. CLASE GB MIN. CLASS GB	✓
	RESISTENCIA A LAS MANCHAS RESISTANCE TO STAIN RÉSISTANCE AUX TACHES FLECKFESTIGKEIT	MIN. CLASE 3 MIN. CLASS 3	✓	MIN. CLASE 3 MIN. CLASS 3	✓	MIN. CLASE 3 MIN. CLASS 3	✓

[1] Gres Pasta Roja
Red Body Floor Tile
Grès Pâte Rouge
Steinzeug Rote Scherbe

[2] Porosa Pasta Roja
Red Body Wall Tile
Faïence Pâte Rouge
Steingut Rote Scherbe

[3] Porcelánico Pasta Blanca
White Body Porcelain Tile
Grès Cérame
Feinsteinzeug Weiss Scherbe

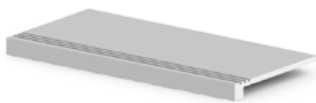
PIEZAS ESPECIALES

SPECIAL PIECES · PIÈCES SPÉCIALES · SPEZIALTEILE



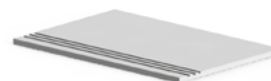
Rodapie. / Skirting. / Plinthe. /
Sockel.

10x60 | 8x120 | 8x60 | 8x45



Peldaño Técnico. / Técnico Step. / Nez De Marche
Technique. / Stufenplatten.

60X120 | 30X60 | 45X45



Peldaño Ranurado. / Step. / Nez De Marche.
/ Gerillte Stufenplatten.

60x120 | 30x60

EMBALAJE

PACKING LIST · COLISSAGE · VERPACKUNG

MATERIAL MATERIAL MATIÈRE MATERIAL	PIEZA / TILE / CARREAU / STÜCK		CAJA / BOX / BOÎTE / SCHACHTEL			PALLET / PALLET / PALETTE / PALETTE			
	Size	Thickness	Tiles/Box	m ² /Box	Kg/Box	Boxes/Pallet	m ² /Pallet	Kg/Pallet	
PORCELÁNICO PORCELAIN TILE GRÈS CÉRAME FEINSTEINZEUG WEISS SCHERBE	25x150	11	3	1,13	27,50	PE-2 45	PE-2 50,63	PE-2 1.252	
	23x120	11	4	1,10	27,33	PE-1 57	PE-1 62,93	PE-1 1.573	
	20x120	11	5	1,20	30,00	EU 36	EU 43,20	EU 1.095	
	60x60	10,2	4	1,44	31,31	EU 30	EU 43,20	EU 955	
	30x90	10,2	5	1,35	31,00	PE-1 36	PE-1 48,60	PE-1 1.131	
	15x90	9	7	0,95	19,36	PE-1 64	PE-1 60,48	PE-1 1.254	
	10x60	9,5	15	0,90	18,20	EU 72	EU 64,80	EU 1.325	
GRES PASTA ROJA RED BODY CERAMIC TILE GRÈS PÂTE ROUGE STEINZEUG ROTE SCHERBE	60x60	10,2	4	1,44	30,30	PN 36	PN 51,84	PN 1.106	
						EU 30	EU 43,20	EU 924	
	25x92	10,6	5	1,15	26,60	PE-1 54	PE-1 62,10	PE-1 1.452	
	45x45	8,8	7	1,42	27,65	PN 64	PN 90,72	PN 1.785	
						EU 52	EU 73,71	EU 1.453	
	20,5x61,5	9,5	9	1,13	21,85	PN 64	PN 72,62	PN 1414	

PESOS ORIENTATIVOS, PESO REAL SEGÚN FACTURA PROFORMA. / APPROXIMATE WEIGHT, ACTUAL WEIGHT DETAILED IN PROFORMA INVOICE. / POIDS ORIENTATIFS, POIDS RÉEL SELON PROFORMA FACTURE. / ORIENTATIVE GEWICHTE, REICHES GEWICHT NACH PROFORMA RECHNUNG.

TODOS LOS ESPESORES TIENEN UNA TOLERANCIA DEL 2%. / ALL THICKNESS HAVE A THRESHOLD OF TOLERANCE AT 2%. / TOUTES LES ÉPAISSEURS ONT UNE TOLÉRANCE DE 2%. / ALLE DICKEN HABEN EINE TOLERANZ VON 2%.

PE-1: Pallet especial 95x120 | PE-2: Pallet especial 90x156 | PN: Pallet normal | EU: Europallet

