

Nickon

Porcelánico / Porcelain tiles — Piedra / Stone



60 x 120 cm. — 23,62" x 23,62"
 60 x 60 cm. — 23,62" x 47,24"
 40 x 120 cm. — 15,75" x 47,24"

Modelo creado con diversidad de gráficas.
 Model created with graphs diversity.



Nickon Bone
60 x 120 cm.

P6012L



Nickon Bone
60 x 60 cm.
Rectificado

PR6060L



Nickon Taupe
60 x 120 cm.

P6012L



Nickon Taupe
60 x 60 cm.
Rectificado

PR6060L



Nickon Steel
60 x 120 cm.

P6012L



Nickon Steel
60 x 60 cm.
Rectificado

PR6060L



Nickon Chrome
60 x 120 cm.

P6012L



Nickon Chrome
60 x 60 cm.
Rectificado

PR6060L

	SIZE	TR	PKG
Rodapié / Skirting	10 x 60	20*	15
Rodapié Corte / Cut Skirting	10 x 60	20	15

* Sujeto a disponibilidad / Subject to availability

Se aconseja uso del Sistema Nivelado
 We recomend using Levelling System to fix the tiles
 Ver pág. / See p. 338





Nickon Taupe 60 x 120 cm. — Pavimento / Floor Tiles: Nickon Taupe 60 x 60 cm. Rectificado

Nickon

Pasta blanca / White body tiles — Piedra / Stone

60 x 120 cm. — 23,62" x 23,62"
 60 x 60 cm. — 23,62" x 47,24"
 40 x 120 cm. — 15,75" x 47,24"



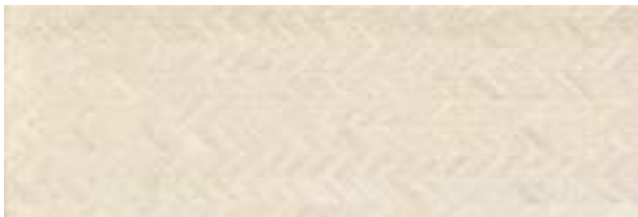
Modelo creado con diversidad de gráficas.
 Model created with graphs diversity.



Nickon Bone 40 x 120 cm. WB4012L



Nickon Steel 40 x 120 cm. WB4012L



Han Nickon Bone 40 x 120 cm. WB4012R



Han Nickon Steel 40 x 120 cm. WB4012R



Nickon Taupe 40 x 120 cm. WB4012L



Nickon Chrome 40 x 120 cm. WB4012L



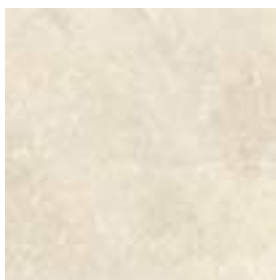
Han Nickon Taupe 40 x 120 cm. WB4012R



Han Nickon Chrome 40 x 120 cm. WB4012R



Pavimento coordinado
 Coordinated floor tiles



Nickon Bone 60 x 60 cm. Rectificado PR6060L



Nickon Taupe 60 x 60 cm. Rectificado PR6060L



Nickon Steel 60 x 60 cm. Rectificado PR6060L



Nickon Chrome 60 x 60 cm. Rectificado PR6060L

	SIZE	TR	PKG
Rodapié / Skirting	10 x 60	20*	15
Rodapié Corte / Cut Skirting	10 x 60	20	15

* Sujeto a disponibilidad / Subject to availability

Se aconseja uso del Sistema Nivelado
 We recomend using Levelling System to fix the tiles
 Ver pág. / See p. 338





Nickon Chrome 40 x 120 cm. Han Nickon Chrome 40 x 120 cm.
Pavimento / Floor Tiles: Nickon Chrome 60 x 60 cm. Rectificado

CARACTERÍSTICAS TÉCNICAS

TECHNICAL CHARACTERISTICS

- (1) Productos domésticos de limpieza
- (2) Aditivos para agua de piscinas
- (3) Ácidos y alcalis (baja concentración) - ácido clorhídrico
- (4) Ácidos y alcalis (baja concentración) - ácido cítrico
- (5) Ácidos y alcalis (alta concentración) - ácido clorhídrico

- (1) Household cleaning products
- (2) Aditives for swimming pool
- (3) Acids and alkalis (low concentration) – hydrochloric acid
- (4) Acids and alkalis (low concentration) – citric acid
- (5) Acids and alkalis (high concentration) – hydrochloric acid

RECOMENDACIONES DE USO SEGÚN P.E.I.

RECOMMENDATION FOR USAGE BASED ON P.E.I.
RATING

GRUPO I - CLASS I

Resistencia débil a la abrasión. Los productos abrasivos deben ser eliminados.

Recomendado: baños y dormitorios de viviendas privadas. Zonas de tránsito y calzado suave.

Weak resistance to abrasion. Abrasive products should be removed.

Recommended for: private bedrooms and bathrooms and low transit areas with soft footwear.

GRUPO II - CLASS II

Resistencia débil a la abrasión.

Recomendado: baños y habitaciones de viviendas privadas, excepto oficinas. Zonas de tránsito moderado con calzado suave.

Weak resistance to abrasion.

Recommended for: private bathrooms and private rooms except offices and moderate transit areas with soft footwear.

GRUPO III - CLASS III

Resistencia media a la abrasión.

Recomendado: todas las habitaciones de viviendas privadas. Zonas de tránsito regular con calzado normal.

Medium resistance to abrasion.

Recommended for: any private room and regular transit areas with regular footwear.

GRUPO IV - CLASS IV

Resistencia relativamente fuerte a la abrasión.

Recomendado: para todas las habitaciones de una vivienda, incluido cocinas, así como en lugares públicos. Zonas de tránsito medio-intenso con calzado normal.

Medium to high resistance to abrasion

Recommended for: any private room including kitchens, public areas and medium to high transit areas with regular footwear.

GRUPO V - CLASS V

Resistencia fuerte a la abrasión.

Recomendado: todos los lugares públicos y privados. Zonas de tránsito intenso con calzado normal.

High resistance to abrasion

Recommended for: any private and public areas and high transit areas with regular footwear.

This classification is valid for the given applications in normal conditions. Consideration should be given to the footwear, type of traffic and cleaning methods expected and the floors should be adequately protected against scratching dirt at the entrances to buildings by interposing footwear clering devices.

CARACTERÍSTICAS TÉCNICAS

TECHNICAL CHARACTERISTICS

ESCALA DE DESTONIFICACIÓN DEL COLOR SHADE VARIATION PROGRAM SCALE



Dest. Ligero (V1)
Shade Variation: Low



Dest. Medio (V2)
Shade Variation: Medium



Muy Dest. (V3)
Shade Variation: High

V1 ASPECTO UNIFORME / V1 UNIFORM APPAREANCE

Todas la piezas de la misma partida son similares.

All the pieces from the same production run are similar.

V2 DESTONIFICADO LIGERO / V1 SHADE VARIATION:LOW

Diferencias claramente perceptibles en textura y/o diseño pero con colores similares.

Clearly distinguishable differences in texture and/or pattern with similar colors.

V3 DESTONIFICADO MEDIO / V3 SHADE VARIATION:MEDIUM

La intensidad del color de cada pieza puede variar significativamente, aunque los colores presentes en una baldosa serán representativos de los colores que cabe esperar en el resto de baldosas.

While the colors present on a single piece of tile will be indicative of the colors to be expected on other tiles, the amount of color on each piece will vary significantly.

V4 MUY DESTONIFICADO / V3 SHADE VARIATION:HIGH

Diferencias de color aleatorias entre unas baldosas y otras, de manera que cada una de ellas puede tener colores completamente distintos de las demás. De este modo, la colocación final será única.

Random color differences from tile to tile, so that one tile may have totally different colors from that on other tiles. Thus, the final installation will be unique.



CARACTERÍSTICAS TÉCNICAS

TECHNICAL CHARACTERISTICS

20 x 160 cm. 7,87" x 63"

Porcelánico Porcelain tiles 20 x 160 cm. 7,87"x63"		Deslizamiento Slipping Resistance UNE12633	MOHS (Dureza) Strength Resistance	PEI		Absorción de Agua Water Absorption	Resistencia Química / Chemical Resistance									Resistencia a las Manchas Stain Resistance			Resistencia Mecánica Mechanical Resistance	
Modelo Model	Color Colour			Clase Class	Etapa Abrasión Abrasion Stage		P.D. Limpieza Cleaning	Aditivos Agua Additive pools water	Ácidos y Alcalis Acids and Alkalis (Baja concentración) (Low concentration)			Ácidos y Alcalis Acids and Alkalis (Alta concentración) (High concentration)			Con Acción Trazante Tracing Action	Con Acción Química Oxidante Chemical Oxidize Action	Con Acción Filmica Filmic Action	Resistencia a la helada Frost Resistance	Resistencia a la flexión Bending Resistance	
									Cloruro Amónico Ammonia Chloride	Piscinas Additive pools water	Ácido Clorid. Hydro- chloric Acid	Ac. Cítrico Citric Acid	Hidróxido Potásico Potassium Hydroxide	Ácido Clorid. Hydro- chloric Acid						Ac. Láctico Lactic Acid
ALBANY	Antislip Fresno	3	8	4	6000	<0,5%	GA	GA	GLA	GLA	GLA	GHA	GHA	GHA	5	5	5	RESISTE	>35N/mm2	
	Antislip Roble	3	8	4	6000	<0,5%	GA	GA	GLA	GLA	GLA	GHA	GHA	GHA	5	5	5	RESISTE	>35N/mm2	
	Chesnut	1	6	4	2100	<0,5%	GA	GA	GLA	GLA	GLA	GHA	GHA	GHA	5	5	5	RESISTE	>35N/mm2	
	Fresno	1	6	4	6000	<0,5%	GA	GA	GLA	GLA	GLA	GHA	GHA	GHA	5	5	5	RESISTE	>35N/mm2	
	Roble	1	6	4	2100	<0,5%	GA	GA	GLA	GLA	GLA	GHA	GHA	GHA	5	5	5	RESISTE	>35N/mm2	
DETROIT	Rovere	1	6	3	1500	<0,5%	GA	GA	GLA	GLA	GLA	GHA	GHA	GHA	5	5	5	RESISTE	>35N/mm2	
	Cedro	1	8	4	6000	<0,5%	GA	GA	GLA	GLA	GLA	GHA	GHA	GHA	5	5	5	RESISTE	>35N/mm2	
	Ceniza	1	8	4	2100	<0,5%	GA	GA	GLA	GLA	GLA	GHA	GHA	GHA	5	5	5	RESISTE	>35N/mm2	
EVERWOOD	Natural	1	8	3	1500	<0,5%	GA	GA	GLA	GLA	GLA	GHA	GHA	GHA	5	5	5	RESISTE	>35N/mm2	
		1	7	3	1500	<0,5%	GA	GA	GLA	GLA	GLA	GHA	GHA	GHA	5	5	5	RESISTE	>35N/mm2	
FOREVER	Antislip ivory	3	8	4	6000	<0,5%	GA	GA	GLA	GLA	GLA	GHA	GHA	GHA	5	5	5	RESISTE	>35N/mm2	
	Antislip silver	3	8	4	6000	<0,5%	GA	GA	GLA	GLA	GLA	GHA	GHA	GHA	5	5	5	RESISTE	>35N/mm2	
	Cognac	1	6	3	1500	<0,5%	GA	GA	GLA	GLA	GLA	GHA	GHA	GHA	5	5	5	RESISTE	>35N/mm2	
	Ivory	1	6	4	2100	<0,5%	GA	GA	GLA	GLA	GLA	GHA	GHA	GHA	5	5	5	RESISTE	>35N/mm2	
	Nature	1	6	3	1500	<0,5%	GA	GA	GLA	GLA	GLA	GHA	GHA	GHA	5	5	5	RESISTE	>35N/mm2	
HUDSON	Silver	1	6	4	2100	<0,5%	GA	GA	GLA	GLA	GLA	GHA	GHA	GHA	5	5	5	RESISTE	>35N/mm2	
	Cinza	1	7	3	1500	<0,5%	GA	GA	GLA	GLA	GLA	GHA	GHA	GHA	5	5	5	RESISTE	>35N/mm2	
	Ebon	1	7	3	750	<0,5%	GA	GA	GLA	GLA	GLA	GHA	GHA	GHA	5	5	5	RESISTE	>35N/mm2	
	Natural	1	7	4	2100	<0,5%	GA	GA	GLA	GLA	GLA	GHA	GHA	GHA	5	5	5	RESISTE	>35N/mm2	
	Oak	1	7	4	2100	<0,5%	GA	GA	GLA	GLA	GLA	GHA	GHA	GHA	5	5	5	RESISTE	>35N/mm2	
	Snow	1	7	4	2100	<0,5%	GA	GA	GLA	GLA	GLA	GHA	GHA	GHA	5	5	5	RESISTE	>35N/mm2	

20 x 120 cm. 7,87" x 47,24"

Porcelánico Porcelain tiles 20 x 120 cm. 7,87"x47,24"		Deslizamiento Slipping Resistance UNE12633	MOHS (Dureza) Strength Resistance	PEI		Absorción de Agua Water Absorption	Resistencia Química / Chemical Resistance									Resistencia a las Manchas Stain Resistance			Resistencia Mecánica Mechanical Resistance	
Modelo Model	Color Colour			Clase Class	Etapa Abrasión Abrasion Stage		P.D. Limpieza Cleaning	Aditivos Agua Additive pools water	Ácidos y Alcalis Acids and Alkalis (Baja concentración) (Low concentration)			Ácidos y Alcalis Acids and Alkalis (Alta concentración) (High concentration)			Con Acción Trazante Tracing Action	Con Acción Química Oxidante Chemical Oxidize Action	Con Acción Filmica Filmic Action	Resistencia a la helada Frost Resistance	Resistencia a la flexión Bending Resistance	
									Cloruro Amónico Ammonia Chloride	Piscinas Additive pools water	Ácido Clorid. Hydro- chloric Acid	Ac. Cítrico Citric Acid	Hidróxido Potásico Potassium Hydroxide	Ácido Clorid. Hydro- chloric Acid						Ac. Láctico Lactic Acid
ALBANY	Chesnut	1	6	4	2100	<0,5%	GA	GA	GLA	GLA	GLA	GHA	GHA	GHA	5	5	5	RESISTE	>35N/mm2	
	Fresno	1	6	4	6000	<0,5%	GA	GA	GLA	GLA	GLA	GHA	GHA	GHA	5	5	5	RESISTE	>35N/mm2	
	Roble	1	6	4	2100	<0,5%	GA	GA	GLA	GLA	GLA	GHA	GHA	GHA	5	5	5	RESISTE	>35N/mm2	
	Rovere	1	6	3	1500	<0,5%	GA	GA	GLA	GLA	GLA	GHA	GHA	GHA	5	5	5	RESISTE	>35N/mm2	
FOREVER	Antislip ivory	3	8	4	6000	<0,5%	GA	GA	GLA	GLA	GLA	GHA	GHA	GHA	5	5	5	RESISTE	>35N/mm2	
	Antislip silver	3	8	4	6000	<0,5%	GA	GA	GLA	GLA	GLA	GHA	GHA	GHA	5	5	5	RESISTE	>35N/mm2	
	Cognac	1	6	3	1500	<0,5%	GA	GA	GLA	GLA	GLA	GHA	GHA	GHA	5	5	5	RESISTE	>35N/mm2	
	Ivory	1	6	4	2100	<0,5%	GA	GA	GLA	GLA	GLA	GHA	GHA	GHA	5	5	5	RESISTE	>35N/mm2	
	Nature	1	6	3	1500	<0,5%	GA	GA	GLA	GLA	GLA	GHA	GHA	GHA	5	5	5	RESISTE	>35N/mm2	
HUDSON	Silver	1	6	4	2100	<0,5%	GA	GA	GLA	GLA	GLA	GHA	GHA	GHA	5	5	5	RESISTE	>35N/mm2	
	Cinza	1	7	3	1500	<0,5%	GA	GA	GLA	GLA	GLA	GHA	GHA	GHA	5	5	5	RESISTE	>35N/mm2	
	Ebon	1	7	3	750	<0,5%	GA	GA	GLA	GLA	GLA	GHA	GHA	GHA	5	5	5	RESISTE	>35N/mm2	
	Natural	1	7	4	2100	<0,5%	GA	GA	GLA	GLA	GLA	GHA	GHA	GHA	5	5	5	RESISTE	>35N/mm2	
	Oak	1	7	4	2100	<0,5%	GA	GA	GLA	GLA	GLA	GHA	GHA	GHA	5	5	5	RESISTE	>35N/mm2	
HEVIK	Snow	1	7	4	2100	<0,5%	GA	GA	GLA	GLA	GLA	GHA	GHA	GHA	5	5	5	RESISTE	>35N/mm2	
	Forest	1	7	4	2100	<0,5%	GA	GA	GLA	GLA	GLA	GHA	GHA	GHA	5	5	5	RESISTE	>35N/mm2	
	Honey	1	7	4	2100	<0,5%	GA	GA	GLA	GLA	GLA	GHA	GHA	GHA	5	5	5	RESISTE	>35N/mm2	
MOONGRAY		1	6	4	2100	<0,5%	GA	GA	GLA	GLA	GLA	GHA	GHA	GHA	5	5	5	RESISTE	>35N/mm2	

CARACTERÍSTICAS TÉCNICAS

TECHNICAL CHARACTERISTICS

20 x 114 cm. 7,87" x 44,88"

Porcelánico Porcelain tiles 20 x 114 cm. 7,87"x44,88"		Deslizamiento Slipping Resistance UNE12633	MOHS (Dureza) Strength Resistance	PEI		Absorción de Agua Water Absorption	Resistencia Química / Chemical Resistance								Resistencia a las Manchas Stain Resistance			Resistencia Mecánica Mechanical Resistance	
Modelo Model	Color Colour			Clase Class	Etapas Abrasión Abrasion Stage		P.B. Limpieza Cleaning	Aditivos Agua	Ácidos y Alcalis Acids and Alkalis (Baja concentración) (Low concentration)				Ácidos y Alcalis Acids and Alkalis (Alta concentración) (High concentration)				Con Acción Trazante Tracing Action	Con Acción Química Oxidante Chemical Oxidize Action	Con Acción Fílmica Filmic Action
							Cloruro Amónico Ammonia Chloride	Piscinas Additive pools water	Ácido Clorid. Hydro- chloric Acid	Ac. Cítrico Citric Acid	Hidróxido Potásico Potassium Hydroxide	Ácido Clorid. Hydro- chloric Acid	Ac. Láctico Lactic Acid	Hidróxido Potásico Potassium Hydroxide					
BARNWOOD		0	8	3	1500	<0,5%	GA	GA	GLA	GLA	GLA	GHA	GHA	GHA	5	5	5	RESISTE	>35N/mm2
EKOS	Natural	0	4	3	1500	0,5%<E≤3%	GA	GA	GLA	GLA	GLA	GHA	GHA	GHA	5	5	5	RESISTE	>35N/mm2
	Nogal	0	3	2	600	0,5%<E≤3%	GA	GA	GLA	GLA	GLA	GHA	GHA	GHA	5	5	5	RESISTE	>35N/mm2
	White	0	3	3	1500	0,5%<E≤3%	GA	GA	GLA	GLA	GLA	GHA	GHA	GHA	5	5	5	RESISTE	>35N/mm2
FIJI	Grafito	0	3	2	600	0,5%<E≤3%	GA	GA	GLA	GLA	GLA	GHA	GHA	GHA	5	5	5	RESISTE	>35N/mm2
	Honey	0	2	2	600	0,5%<E≤3%	GA	GA	GLA	GLA	GLA	GHA	GHA	GHA	5	5	5	RESISTE	>35N/mm2
IGUAZU	Cedro	0	3	3	1500	0,5%<E≤3%	GA	GA	GLA	GLA	GLA	GHA	GHA	GHA	5	5	5	RESISTE	>35N/mm2
	Nogal	0	3	3	750	0,5%<E≤3%	GA	GA	GLA	GLA	GLA	GHA	GHA	GHA	5	5	5	RESISTE	>35N/mm2
IKARA	Cinza	2	8	3	1500	<0,5%	GA	GA	GLA	GLA	GLA	GHA	GHA	GHA	5	5	5	RESISTE	>35N/mm2
	Ebon	2	8	2	600	<0,5%	GA	GA	GLA	GLA	GLA	GHA	GHA	GHA	5	5	5	RESISTE	>35N/mm2
	Oak	2	8	4	2100	<0,5%	GA	GA	GLA	GLA	GLA	GHA	GHA	GHA	5	5	5	RESISTE	>35N/mm2
NOG	Snow	1	8	4	2100	<0,5%	GA	GA	GLA	GLA	GLA	GHA	GHA	GHA	5	5	5	RESISTE	>35N/mm2
	Steel	1	8	3	750	<0,5%	GA	GA	GLA	GLA	GLA	GHA	GHA	GHA	5	5	5	RESISTE	>35N/mm2
PARK	Park	2	8	3	1500	<0,5%	GA	GA	GLA	GLA	GLA	GHA	GHA	GHA	5	5	5	RESISTE	>35N/mm2
	Decor Park	2	8	3	1500	<0,5%	GA	GA	GLA	GLA	GLA	GHA	GHA	GHA	5	5	5	RESISTE	>35N/mm2
	Gris	1	8	3	1500	<0,5%	GA	GA	GLA	GLA	GLA	GHA	GHA	GHA	5	5	5	RESISTE	>35N/mm2
TAVOLA	Roble	2	8	3	1500	<0,5%	GA	GA	GLA	GLA	GLA	GHA	GHA	GHA	5	5	5	RESISTE	>35N/mm2
	Castaño	2	8	2	600	<0,5%	GA	GA	GLA	GLA	GLA	GHA	GHA	GHA	5	5	5	RESISTE	>35N/mm2
	Wengué	2	8	2	1500	<0,5%	GA	GA	GLA	GLA	GLA	GHA	GHA	GHA	5	5	5	RESISTE	>35N/mm2
	Gris	2	8	3	1500	<0,5%	GA	GA	GLA	GLA	GLA	GHA	GHA	GHA	5	5	5	RESISTE	>35N/mm2
TEVERE	Antracita	2	8	3	1500	<0,5%	GA	GA	GLA	GLA	GLA	GHA	GHA	GHA	5	5	5	RESISTE	>35N/mm2
	Natural	1	8	4	2100	<0,5%	GA	GA	GLA	GLA	GLA	GHA	GHA	GHA	5	5	5	RESISTE	>35N/mm2
	Cedro	1	8	3	750	<0,5%	GA	GA	GLA	GLA	GLA	GHA	GHA	GHA	5	5	5	RESISTE	>35N/mm2
WALNUT	Ceniza	1	8	3	1500	<0,5%	GA	GA	GLA	GLA	GLA	GHA	GHA	GHA	5	5	5	RESISTE	>35N/mm2
	Ivory	0	6	4	2100	<0,5%	GA	GA	GLA	GLA	GLA	GHA	GHA	GHA	5	5	5	RESISTE	>35N/mm2
	Roble	0	6	3	1500	<0,5%	GA	GA	GLA	GLA	GLA	GHA	GHA	GHA	5	5	5	RESISTE	>35N/mm2
	Wengue	0	6	2	600	<0,5%	GA	GA	GLA	GLA	GLA	GHA	GHA	GHA	5	5	5	RESISTE	>35N/mm2
	Walnut Roble Anti-slip	3	8	4	1500	<0,5%	GA	GA	GLA	GLA	GLA	GHA	GHA	GHA	5	5	5	RESISTE	>35N/mm2

120 x 120 cm. 47,24" x 47,24"

Porcelánico Porcelain tiles 120 x 120 cm. 47,24"x47,24"		Deslizamiento Slipping Resistance UNE12633	MOHS (Dureza) Strength Resistance	PEI		Absorción de Agua Water Absorption	Resistencia Química / Chemical Resistance								Resistencia a las Manchas Stain Resistance			Resistencia Mecánica Mechanical Resistance	
Modelo Model	Color Colour			Clase Class	Etapas Abrasión Abrasion Stage		P.B. Limpieza Cleaning	Aditivos Agua	Ácidos y Alcalis Acids and Alkalis (Baja concentración) (Low concentration)				Ácidos y Alcalis Acids and Alkalis (Alta concentración) (High concentration)				Con Acción Trazante Tracing Action	Con Acción Química Oxidante Chemical Oxidize Action	Con Acción Fílmica Filmic Action
							Cloruro Amónico Ammonia Chloride	Piscinas Additive pools water	Ácido Clorid. Hydro- chloric Acid	Ac. Cítrico Citric Acid	Hidróxido Potásico Potassium Hydroxide	Ácido Clorid. Hydro- chloric Acid	Ac. Láctico Lactic Acid	Hidróxido Potásico Potassium Hydroxide					
BRUS		0	6	4	2100	<0,5%	GA	GA	GLA	GLA	GLA	GHA	GHA	GHA	5	5	5	RESISTE	>35N/mm2
CLASSIC	Cream	0	5	3	1500	<0,5%	GA	GA	GLA	GLA	GLA	GHA	GHA	GHA	5	5	5	RESISTE	>35N/mm2
TOGA	Black	0	5	2	600	<0,5%	GA	GA	GLA	GLA	GLA	GHA	GHA	GHA	5	5	5	RESISTE	>35N/mm2
	Grey	0	5	3	750	<0,5%	GA	GA	GLA	GLA	GLA	GHA	GHA	GHA	5	5	5	RESISTE	>35N/mm2

CARACTERÍSTICAS TÉCNICAS

TECHNICAL CHARACTERISTICS

60 x 120 cm. 23,62" x 47,24"

Porcelánico Porcelain tiles 60 x 120 cm. 23,62"x47,24"		Deslizamiento Slipping Resistance UNE12633	MOHS (Dureza) Strength Resistance	PEI		Absorción de Agua Water Absorption	Resistencia Química / Chemical Resistance								Resistencia a las Manchas Stain Resistance			Resistencia Mecánica Mechanical Resistance	
Modelo Model	Color Colour			Clase Class	Etapas Abrasión Abrasion Stage		P.D. Limpieza Cleaning	Aditivos Agua Additive pools water	Ácidos y Alcalis Acids and Alkalis (Baja concentración) (Low concentration)				Ácidos y Alcalis Acids and Alkalis (Alta concentración) (High concentration)				Con Acción Trazante Tracing Action	Con Acción Química Oxidante Chemical Oxidize Action	Con Acción Física Fimic Action
CLASSIC	Cream	0	5	3	1500	0,5% < E ≤ 3%	GA	GA	GLA	GLA	GLA	GHA	GHA	GHA	5	5	5	RESISTE	>35N/mm2
LESATH		2	8	4	2100	<0,5%	GA	GA	GLA	GLA	GLA	GHA	GHA	GHA	5	5	5	RESISTE	>35N/mm2
NICKON	Bone	1	8	4	2100	<0,5%	GA	GA	GLA	GLA	GLA	GHA	GHA	GHA	5	5	5	RESISTE	>35N/mm2
	Chrome	1	8	3	1500	<0,5%	GA	GA	GLA	GLA	GLA	GHA	GHA	GHA	5	5	5	RESISTE	>35N/mm2
	Steel	1	8	4	2100	<0,5%	GA	GA	GLA	GLA	GLA	GHA	GHA	GHA	5	5	5	RESISTE	>35N/mm2
	Taupe	1	8	3	1500	<0,5%	GA	GA	GLA	GLA	GLA	GHA	GHA	GHA	5	5	5	RESISTE	>35N/mm2
TOGA	Black	0	5	2	600	<0,5%	GA	GA	GLA	GLA	GLA	GHA	GHA	GHA	5	5	5	RESISTE	>35N/mm2
	Grey	0	5	3	750	<0,5%	GA	GA	GLA	GLA	GLA	GHA	GHA	GHA	5	5	5	RESISTE	>35N/mm2

80 x 80 cm. 31,50" x 31,50"

Porcelánico Porcelain tiles 80 x 80 cm. 31,50"x31,50"		Deslizamiento Slipping Resistance UNE12633	MOHS (Dureza) Strength Resistance	PEI		Absorción de Agua Water Absorption	Resistencia Química / Chemical Resistance								Resistencia a las Manchas Stain Resistance			Resistencia Mecánica Mechanical Resistance	
Modelo Model	Color Colour			Clase Class	Etapas Abrasión Abrasion Stage		P.D. Limpieza Cleaning	Aditivos Agua Additive pools water	Ácidos y Alcalis Acids and Alkalis (Baja concentración) (Low concentration)				Ácidos y Alcalis Acids and Alkalis (Alta concentración) (High concentration)				Con Acción Trazante Tracing Action	Con Acción Química Oxidante Chemical Oxidize Action	Con Acción Física Fimic Action
ARGENTIERE		0	4	3	1500	0,5% < E ≤ 3%	GA	GA	GLA	GLA	GLA	GHA	GHA	GHA	5	5	5	RESISTE	>35N/mm2
CALACATTA	Bianco	0	4	3	1500	0,5% < E ≤ 3%	GA	GA	GLA	GLA	GLA	GHA	GHA	GHA	5	5	5	RESISTE	>35N/mm2
DOIRE	Smoke	0	4	3	1500	0,5% < E ≤ 3%	GA	GA	GLA	GLA	GLA	GHA	GHA	GHA	5	5	5	RESISTE	>35N/mm2
	Black	0	3	2	600	0,5% < E ≤ 3%	GA	GA	GLA	GLA	GLA	GHA	GHA	GHA	5	5	5	RESISTE	>35N/mm2
JAIPUR	Amaranto	0	4	3	750	0,5% < E ≤ 3%	GA	GA	GLA	GLA	GLA	GHA	GHA	GHA	5	5	5	RESISTE	>35N/mm2
MÓNACO	Beige	0	4	3	1500	0,5% < E ≤ 3%	GA	GA	GLA	GLA	GLA	GHA	GHA	GHA	5	5	5	RESISTE	>35N/mm2
NAIROBI	Arena	0	4	3	1500	0,5% < E ≤ 3%	GA	GA	GLA	GLA	GLA	GHA	GHA	GHA	5	5	5	RESISTE	>35N/mm2
	Brown	0	4	2	600	0,5% < E ≤ 3%	GA	GA	GLA	GLA	GLA	GHA	GHA	GHA	5	5	5	RESISTE	>35N/mm2
	Grey	0	4	2	600	0,5% < E ≤ 3%	GA	GA	GLA	GLA	GLA	GHA	GHA	GHA	5	5	5	RESISTE	>35N/mm2
	Marfil	0	4	3	1500	0,5% < E ≤ 3%	GA	GA	GLA	GLA	GLA	GHA	GHA	GHA	5	5	5	RESISTE	>35N/mm2
RACONTTI	Perla	0	4	3	1500	0,5% < E ≤ 3%	GA	GA	GLA	GLA	GLA	GHA	GHA	GHA	5	5	5	RESISTE	>35N/mm2
	Ice	0	6	3	1500	<0,5%	GA	GA	GLA	GLA	GLA	GHA	GHA	GHA	5	5	5	RESISTE	>35N/mm2
	Sand	0	6	4	2100	<0,5%	GA	GA	GLA	GLA	GLA	GHA	GHA	GHA	5	5	5	RESISTE	>35N/mm2
TRIVOR	Bianco	0	5	4	2100	0,5%	GA	GA	GLA	GLA	GLA	GHA	GHA	GHA	5	5	5	RESISTE	>35N/mm2

CARACTERÍSTICAS TÉCNICAS

TECHNICAL CHARACTERISTICS

17,5 x 50 cm. 6,89" x 19,69"

Pasta Roja Red body tiles 17,5x50 cm. 6,89"x19,69"		Deslizamiento Slipping Resistance UNE12633	MOHS (Dureza) Strength Resistance	PEI		Absorción de Agua Water Absorption	Resistencia Química / Chemical Resistance								Resistencia a las Manchas Stain Resistance		
Modelo Model	Color Colour			Clase Class	Etapas Abrasión Abrasion Stage		P.D. Limpieza Cleaning	Aditivos Agua Piscinas Additive pools water	Ácidos y Alcalis Acids and Alkalis (Low concentration)			Ácidos y Alcalis Acids and Alkalis (High concentration)			Con Acción Trazante Tracing Action	Con Acción Química Oxidante Chemical Oxidize Action	Con Acción Filmic Filmic Action
							Cloruro Amónico Ammonia Chloride		Ácido Cloríd. Hydrochloric Acid	Ac. Cítrico Citric Acid	Hidróxido Potásico Potassium Hydroxide	Ácido Cloríd. Hydrochloric Acid	Ac. Láctico Lactic Acid	Hidróxido Potásico Potassium Hydroxide			
ASCOT	Ceniza	0	5	4	2100	3%<E≤6%	GA	GA	GLA	GLA	GLA	GHA	GHA	GHA	5	5	5
	Natural	0	5	3	1500	3%<E≤6%	GA	GA	GLA	GLA	GLA	GHA	GHA	GHA	5	5	5
	Nogal	0	5	3	1500	3%<E≤6%	GA	GA	GLA	GLA	GLA	GHA	GHA	GHA	5	5	5
	Roble	0	5	3	1500	3%<E≤6%	GA	GA	GLA	GLA	GLA	GHA	GHA	GHA	5	5	5
AYOUS	Haya	2	8	4	2100	3%<E≤6%	GA	GA	GLA	GLA	GLA	GHA	GHA	GHA	5	5	5
	Gris	2	8	3	1500	3%<E≤6%	GA	GA	GLA	GLA	GLA	GHA	GHA	GHA	5	5	5
	Nogal	2	8	3	1500	3%<E≤6%	GA	GA	GLA	GLA	GLA	GHA	GHA	GHA	5	5	5
BOSSE	Decor Grey	3	8	3	1500	3%<E≤6%	GA	GA	GLA	GLA	GLA	GHA	GHA	GHA	5	5	5
	Decor Tabaco	3	8	3	1500	3%<E≤6%	GA	GA	GLA	GLA	GLA	GHA	GHA	GHA	5	5	5
	Grey	3	8	3	1500	3%<E≤6%	GA	GA	GLA	GLA	GLA	GHA	GHA	GHA	5	5	5
	Tabaco	3	8	3	1500	3%<E≤6%	GA	GA	GLA	GLA	GLA	GHA	GHA	GHA	5	5	5
BRICK	Kali Sand	0	4	3	750	3%<E≤6%	GA	GA	GLA	GLA	GLA	GHA	GHA	GHA	5	5	5
	Kali Stone	0	4	3	750	3%<E≤6%	GA	GA	GLA	GLA	GLA	GHA	GHA	GHA	5	5	5
	Lava Gris	0	3	1	150	3%<E≤6%	GA	GA	GLA	GLA	GLA	GHA	GHA	GHA	5	5	5
COUNTRY	Haya	0	6	4	2100	3%<E≤6%	GA	GA	GLA	GLA	GLA	GHA	GHA	GHA	5	5	5
	Nogal	0	6	3	1500	3%<E≤6%	GA	GA	GLA	GLA	GLA	GHA	GHA	GHA	5	5	5
KIVU	Decor Ceniza	3	8	3	1500	3%<E≤6%	GA	GA	GLA	GLA	GLA	GHA	GHA	GHA	5	5	5
	Decor Roble	3	8	3	1500	3%<E≤6%	GA	GA	GLA	GLA	GLA	GHA	GHA	GHA	5	5	5
	Ceniza	3	8	3	1500	3%<E≤6%	GA	GA	GLA	GLA	GLA	GHA	GHA	GHA	5	5	5
	Roble	3	8	3	1500	3%<E≤6%	GA	GA	GLA	GLA	GLA	GHA	GHA	GHA	5	5	5
MOVILA		3	8	3	750	3%<E≤6%	GA	GA	GLA	GLA	GLA	GHA	GHA	GHA	5	5	5
	Gris	3	8	3	750	3%<E≤6%	GA	GA	GLA	GLA	GLA	GHA	GHA	GHA	5	5	5
OKUME	Haya	0	6	4	2100	3%<E≤6%	GA	GA	GLA	GLA	GLA	GHA	GHA	GHA	5	5	5
	Nogal	0	6	3	750	3%<E≤6%	GA	GA	GLA	GLA	GLA	GHA	GHA	GHA	5	5	5
	Roble	0	6	2	600	3%<E≤6%	GA	GA	GLA	GLA	GLA	GHA	GHA	GHA	5	5	5
SAIGON		0	6	3	1500	3%<E≤6%	GA	GA	GLA	GLA	GLA	GHA	GHA	GHA	5	5	5